



020-4203200

info@gamakelaars.nl

[www.gamakelaars.nl](http://www.gamakelaars.nl)



# BEDRIJFSRUIMTE

## SCHARENBURG 14 (rechts) A'DAM

huurprijs op aanvraag

# KENMERKEN



## **OPPERVLAK (rechts)**

5.150 m<sup>2</sup>

350 m<sup>2</sup>

## **8 LOADING DOCKS**

## **VRIJE HOOGTE**

12 m

## **VLOERBELASTING**

2.500 kg/m<sup>2</sup>

# OMSCHRIJVING

## Kerngegevens:

zichtlocatie vanaf de snelweg A5 en aan de afrit  
Het rechterdeel bestaat uit totaal circa 5.500 m<sup>2</sup>

verdeeld over:

- 5.150 m<sup>2</sup> opslag-/productieruimte
- 350 m<sup>2</sup> kantoor

vrij hoogte tot 12 m

8 loading docks, voorzien van docklevelers

Nabij Schiphol en centrum Amsterdam.

## Bereikbaarheid:

Het object is nabij een op- en afrit van de rijksweg A5  
gesitueerd en daardoor zeer goed te bereiken via de  
rijkswegen A5 en A10.

Het centrum van Amsterdam is goed aan te rijden  
voor de last mile gebruikers.

Met het openbaar vervoer is het object goed  
bereikbaar met bus 231 van en naar Station Sloterdijk.

## Object:

Het rechtergedeelte van de Scharenburg 14 bestaat  
uit totaal circa 5.500 m<sup>2</sup> verdeeld over:

- 5.150 m<sup>2</sup> opslag-/productieruimte
- 350 m<sup>2</sup> kantoor

## Terrein:

Ruim parkeren voor auto's en trucks.

Omheining rond het terrein met motorisch  
aangedreven poort aan de voorkant en een intercom.

## Opleveringsniveau:

### Bedrijfsruimte:

- vloerbelasting circa 2.500 kg/m<sup>2</sup> voor  
de bedrijfsruimte, kantoor 250 kg/m<sup>2</sup>
- 8 loading docks, voorzien van docklevelers
- 1 elektrisch bedienbare overheaddeur op maaiveld
- vrije hoogte max. 12 m
- verlichting is een combinatie van LED en TLD
- verwarming door direct gestookte gasheaters
- ventilatie en koeling door een koelmachine  
en luchtbehandeling
- 2 elektrische transformatoren en 1 noodaggregaat
- brandalarm systeem (Esser 2014)
- sprinkler installatie (2 diesel pompen en een buffer  
tank van 746 m<sup>3</sup>)
- evacuatie system

## Kantoorruimte:

- systeemplafond voorzien van verlichtingsarmaturen
- huidige scheidingswanden
- verlichting is een combinatie van LED en TLD
- ventilatie en koeling door een koelmachine  
en luchtbehandeling
- het kantoor is uitgerust met individuele  
temperatuurregeling (+/- 3 C).

## Elektrische netaansluiting:

Aansluitdienst: 160 kVA t/m 630 kVA met LS meting.

Huidig gecontracteerd transportvermogen voor het  
gehele gebouw is thans: 275,0 kW.

## Aanvangshuurprijs:

Op aanvraag.

## Huurprijsindexatie:

Jaarlijks op basis van de consumentenprijsindex, reeks alle  
huishoudens (2015 = 100) zoals gepubliceerd door het  
Centraal Bureau voor de Statistiek.

## Huurtermijn:

Minimaal 5 jaar met een verlenging van nog eens 5 jaar.

Opzegtermijn van 12 maanden.

## Huurbetaling:

Per maand of per kwartaal vooruit.

## Servicekosten:

In nader overleg.

## Bankgarantie:

Ter grootte van 3 maanden huur, te vermeerderen met de  
wettelijke verschuldigde BTW en servicekosten.

## Huurcontract:

Voor de vastlegging van de afspraken tussen huurder en  
verhuurder maakt verhuurder gebruik van haar eigen  
huurovereenkomst, gebaseerd op de modellen van ROZ.  
De huurtermijnen, garanties en betalingen zijn afhankelijk  
van de afspraken tussen partijen. In beginsel gaan wij uit  
van een reguliere huurtermijn van 5 jaar met telkenmale  
een verlengingsmogelijkheid van 5 jaar en een  
bankgarantie of waarborgsom ter grootte van een bruto-  
kwartaalverplichting.

# OMSCHRIJVING



Aanvaarding:

Per direct.

Vorbehoud:

- Goedkeuring en gunning door de eigenaar.

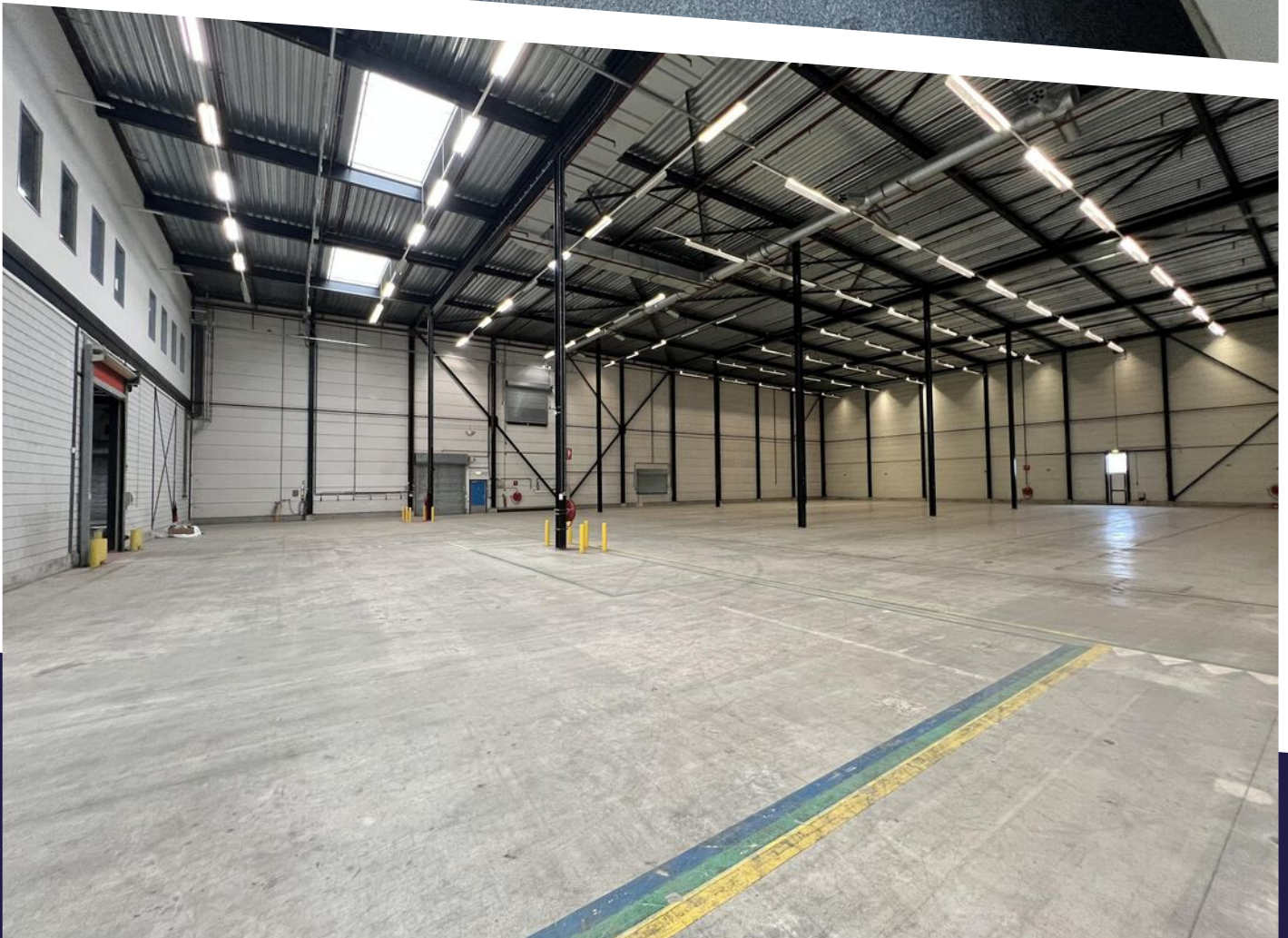
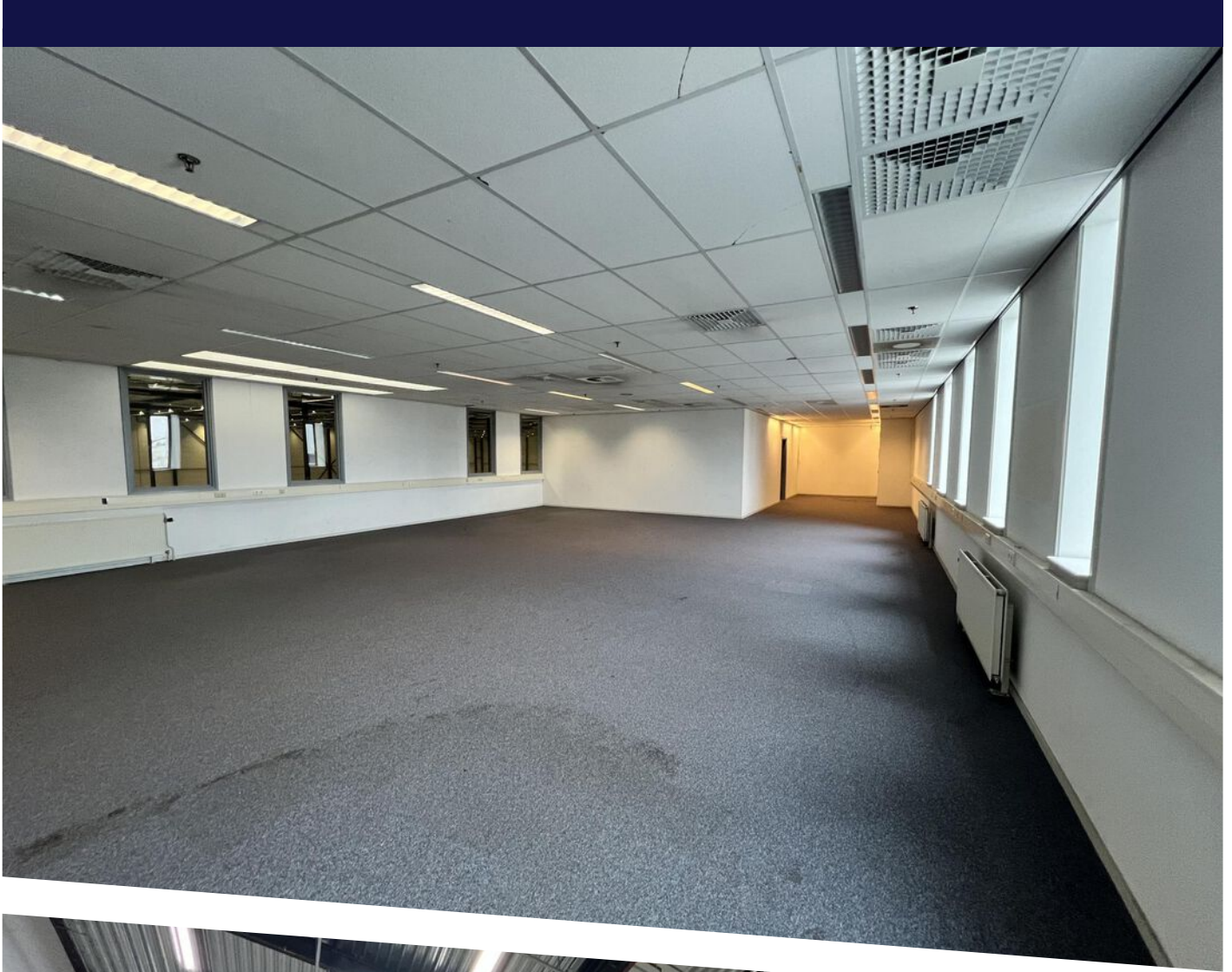
De vermelde informatie is van algemene aard.

Aan deze informatie kunnen geen rechten worden ontleend.













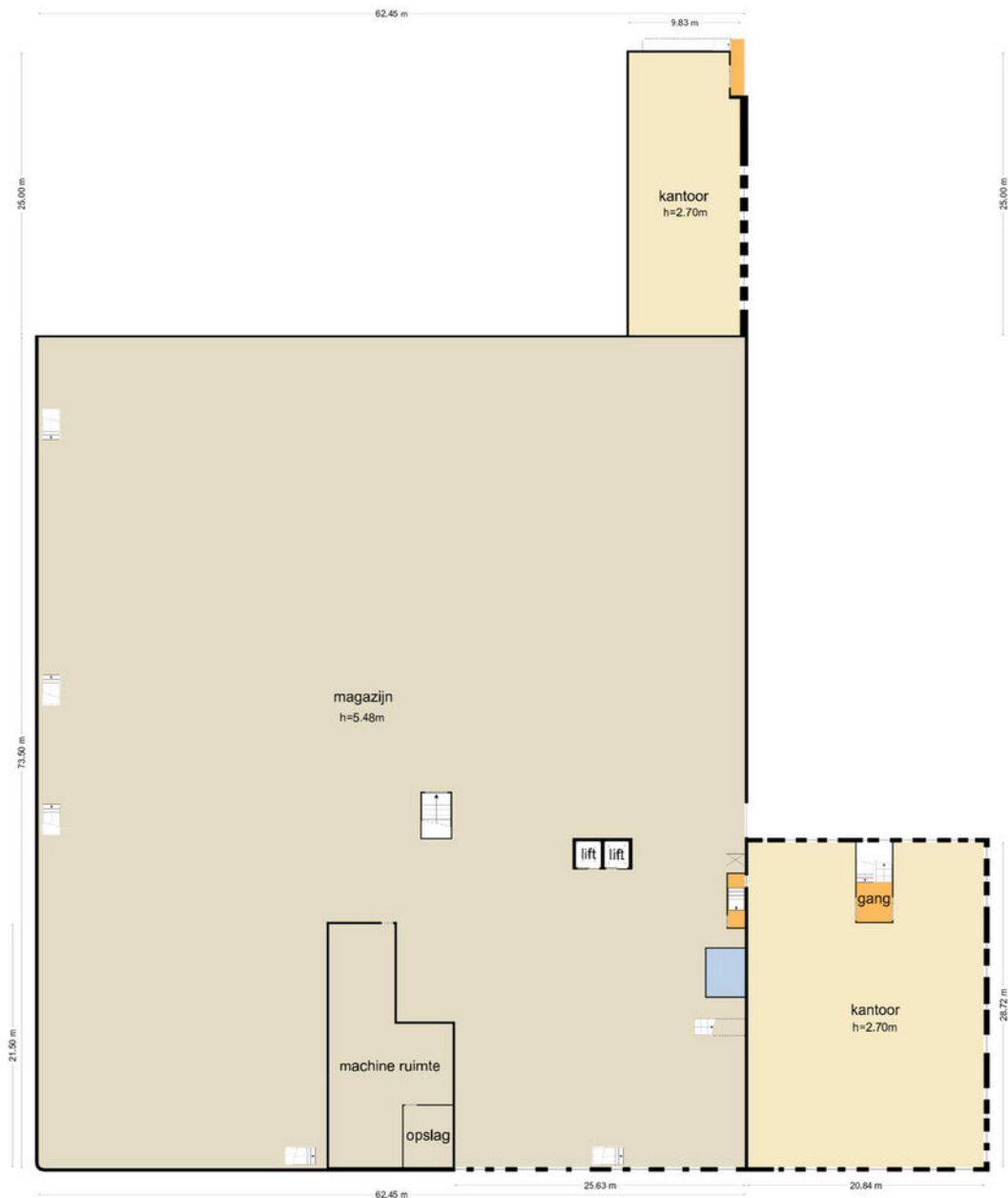
# Begane Grond



De plattegronden zijn geproduceerd voor promotionele doeleinden en ter indicatie.  
Aan de plattegronden kunnen nog rechten worden ontwaard.

# PLATTEGROND

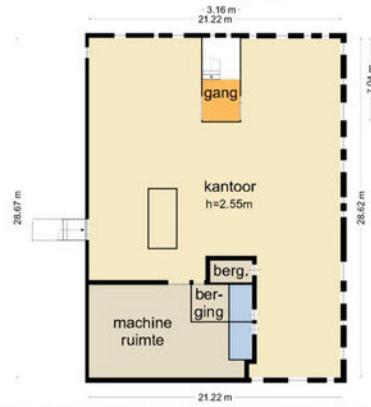
Scharenburg 14 - Amsterdam  
Eerste Verdieping



De plattegronden zijn geproduceerd voor promotionele doeleinden en ter indicatie.  
Aan de plattegronden kunnen geen rechten worden ontleend  
© www.objectenco.nl

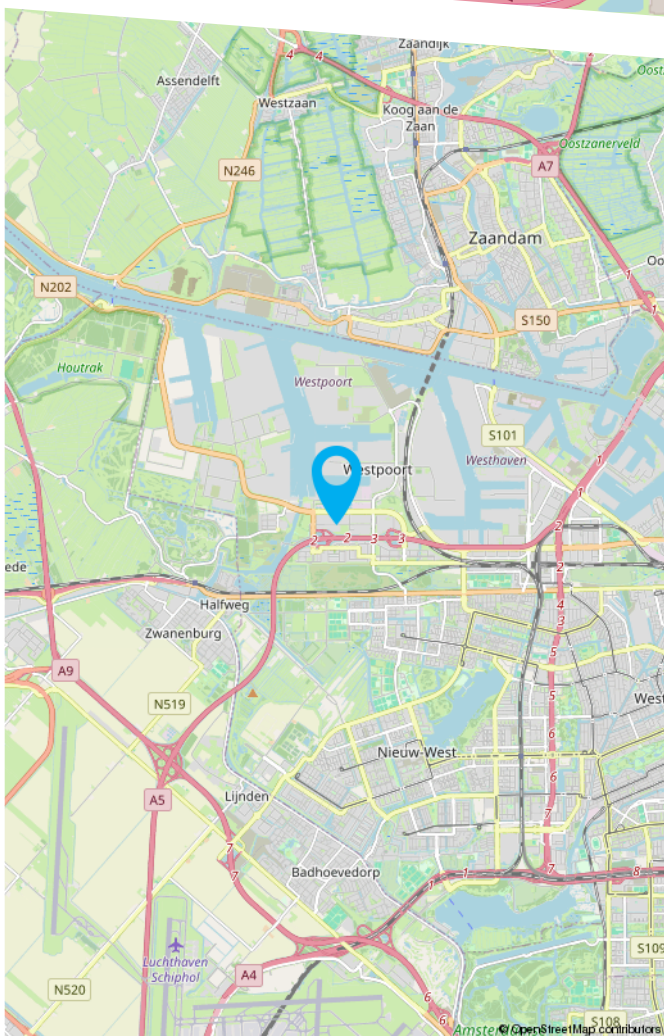
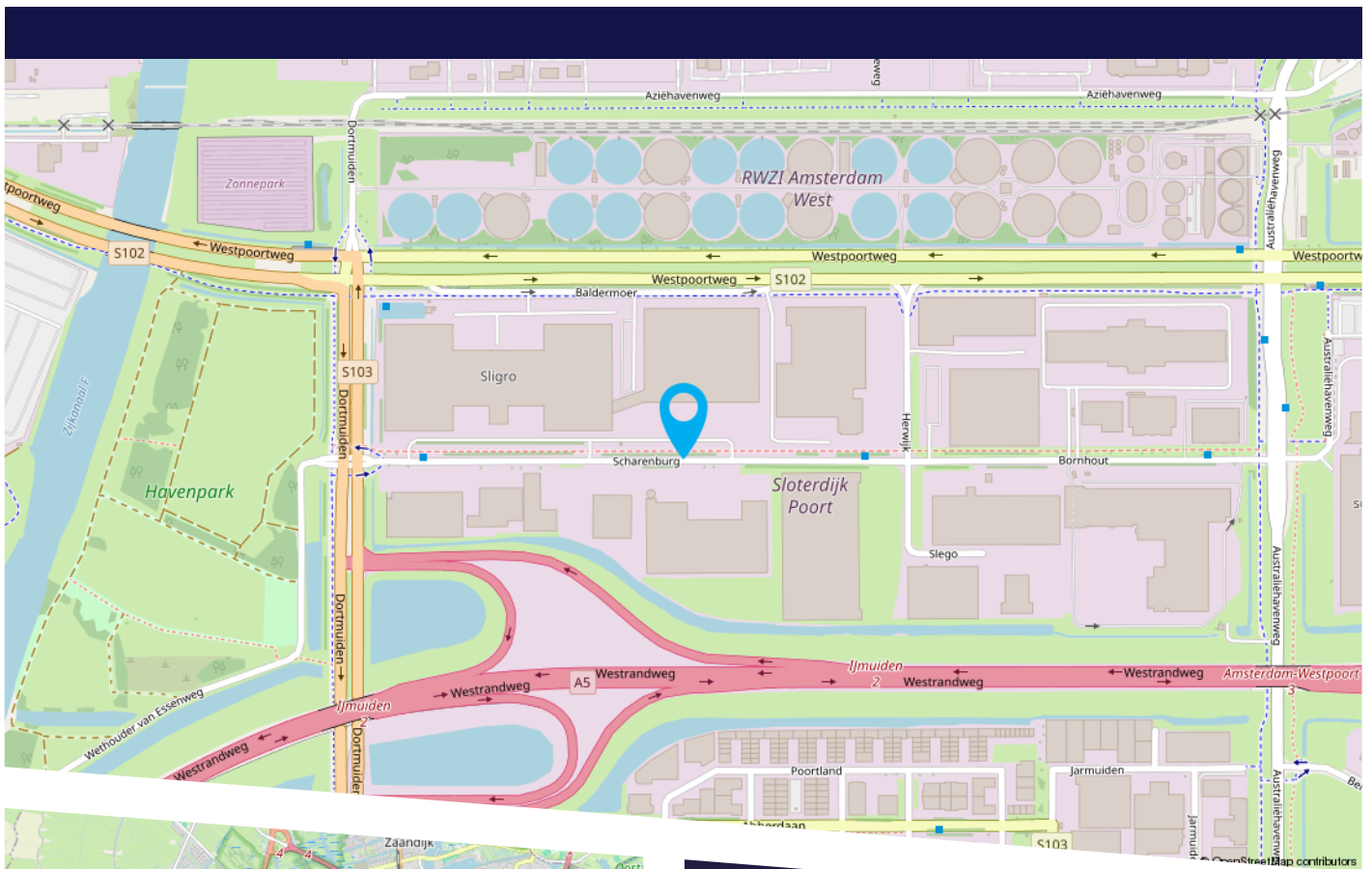
PLATTEGROND

Scharenburg 14 - Amsterdam  
Tweede Verdieping



De plattegronden zijn geproduceerd voor promotionele doeleinden en ter indicatie.  
Aan de plattegronden kunnen geen rechten worden ontleend  
© www.objectenco.nl

# LOCATIE OP DE KAART



Het object is nabij een op- en afrit van de rijksweg A5 gesitueerd en daardoor zeer goed te bereiken via de rijkswegen A5 en A10. Het centrum van Amsterdam is goed aan te rijden voor de last mile gebruikers. Met het openbaar vervoer is het object goed bereikbaar met bus 231 van en naar Station Sloterdijk.



HEEFT U INTERESSE  
IN DIT PAND?

**NEEM DAN CONTACT MET ONS OP!**

GA MAKELAARS  
Dukdalfweg 60  
1041 BE Amsterdam

020 - 42 03 200  
info@gamakelaars.nl  
www.gamakelaars.nl