



020-4203200  
info@gamakelaars.nl  
[www.gamakelaars.nl](http://www.gamakelaars.nl)



# BEDRIJFSRUIMTE

## MEERLANDENWEG 65 A EN B

Te huur **vanaf € 935,- per maand**

# KENMERKEN



## **TOTALE OPPERVLAK**

10.000 m<sup>2</sup>

## **MOMENTEEL TE HUUR**

unit 20 t/m 23:

3.474 m<sup>2</sup> opslag

126 m<sup>2</sup> kantoor

unit 24 en 25:

1.800 m<sup>2</sup> opslag

unit 34:

140 m<sup>2</sup> opslag

## **BIJZONDERHEDEN**

geheel gerenoveerd

## **PARKEREN**

ruim parkeren

# OMSCHRIJVING

## Kernpunten:

Complex wordt geheel gerenoveerd

Momenteel beschikbaar:

- 3.474 m<sup>2</sup> bedrijfsruimte en 126 m<sup>2</sup> kantoorruimte

- 1.800 m<sup>2</sup> bedrijfsruimte

- 140 m<sup>2</sup> bedrijfsruimte

Iedere unit kan aangepast worden naar uw eisen en wensen.

## Object:

Compleet gerenoveerd bedrijfscomplex bestaande uit diverse units.

## Bereikbaarheid:

De Meerlandenweg 65A+B is bereikbaar via de N201 welke op de diverse verkeersaders van de Randstad, zoals de A4, A5 en de A9, is aangesloten.

## Ligging:

Gunstig gelegen in de nabijheid van de bloemenveiling Royal FloraHolland te Aalsmeer en op nog geen 10 km van Schiphol.

## Parkeren:

Voldoende parkeergelegenheid op eigen terrein.

## Beschikbare units en huurprijs:

Unit 20 t/m 23

circa 3.474 m<sup>2</sup> opslagruimte en 126 m<sup>2</sup> kantoorruimte  
€ 23.785,- per maand (€ 235.890,- per jaar)jaar)

Unit 24 en 25

circa 1.800 m<sup>2</sup> opslagruimte

€ 9.750,- per maand (€ 117.000,- per jaar)

Unit 34

circa 140 m<sup>2</sup> opslagruimte

€ 935,- per maand (€ 11.220,- per jaar)

De genoemde m<sup>2</sup>'s zijn inclusief opslag gemeenschappelijke zones, de genoemde huurprijzen zijn te vermeerderen met BTW en servicekosten.

## Opleveringsniveau:

- voorzien van gas, water en elektriciteit
- overheaddeur(en) en/of laaddocks
- toilet
- pantry

\*Het dak van de units 20 t/m 23 wordt voorzien van geïsoleerde sandwichpanelen.

Iedere unit kan aangepast worden naar uw eisen en wensen.

## Servicekosten:

€ 3 á € 5 per m<sup>2</sup> per jaar te vermeerderen met BTW voor onder andere de navolgende leveringen en diensten:

- brandblusmiddelen keuring
- onderhoud aan overheaddeuren en docklevelers
- verbruik van warmte, water en elektra

## Huurprijsindexatie:

Jaarlijks op basis van de consumentenprijsindex, reeks alle huishoudens (2015 = 100) zoals gepubliceerd door het Centraal Bureau voor de Statistiek.

## Huurtermijn:

Nader overeen te komen, flexibele huurtermijnen bespreekbaar.

## Huurbetaling:

Per maand vooruit.

## Bankgarantie:

Ter grootte van minimaal 3 maanden huur, te vermeerderen met servicekosten en de wettelijke verschuldigde BTW.

## Huurcontract:

Gebaseerd op het standaardmodel ROZ.

## Beschikbaar:

In overleg.

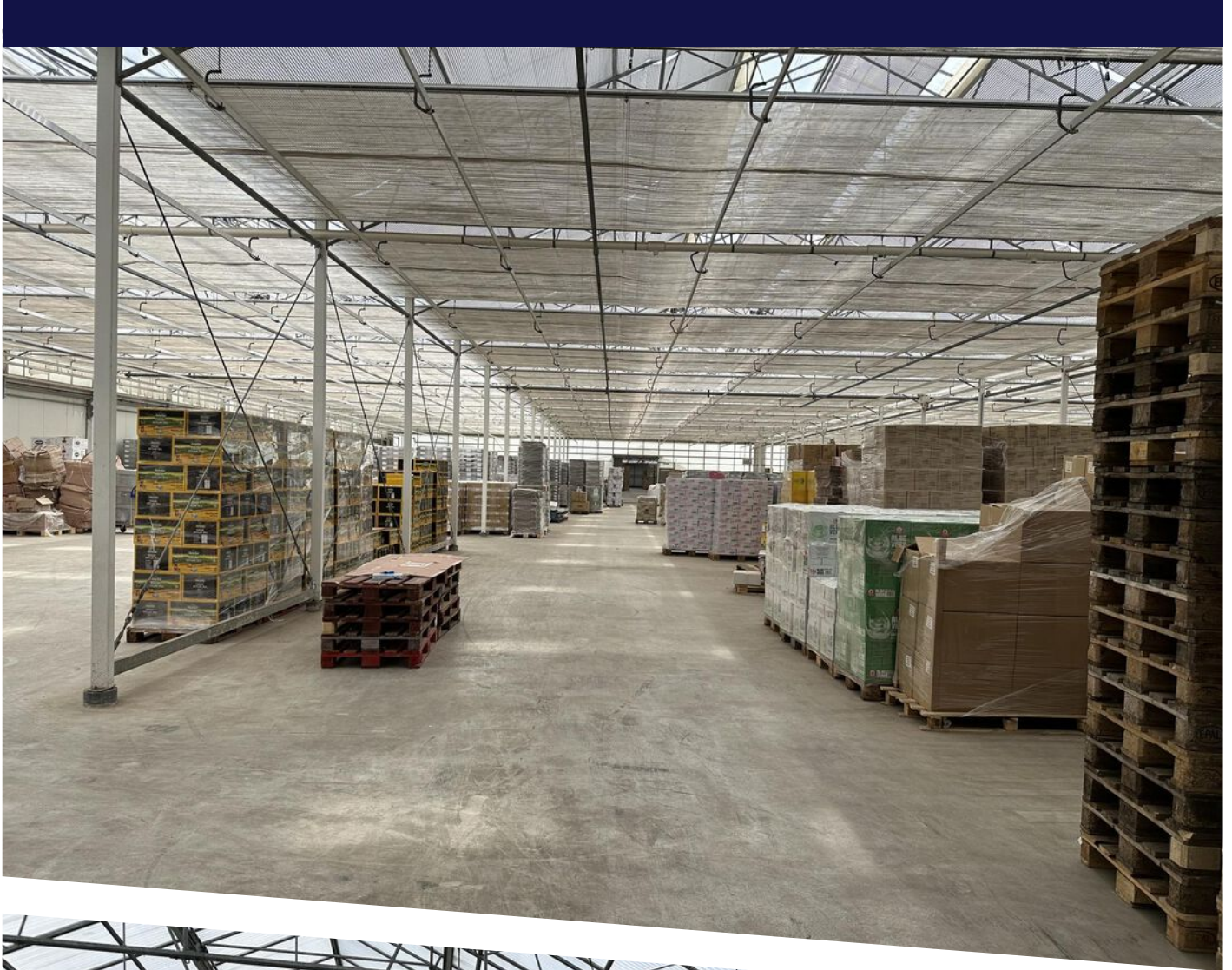
## Bijzonderheden:

Onder voorbehoud van finale goedkeuring van onze opdrachtgever waarbij de financiële gegoedheid een rol kan spelen.

De vermelde informatie is van algemene aard.

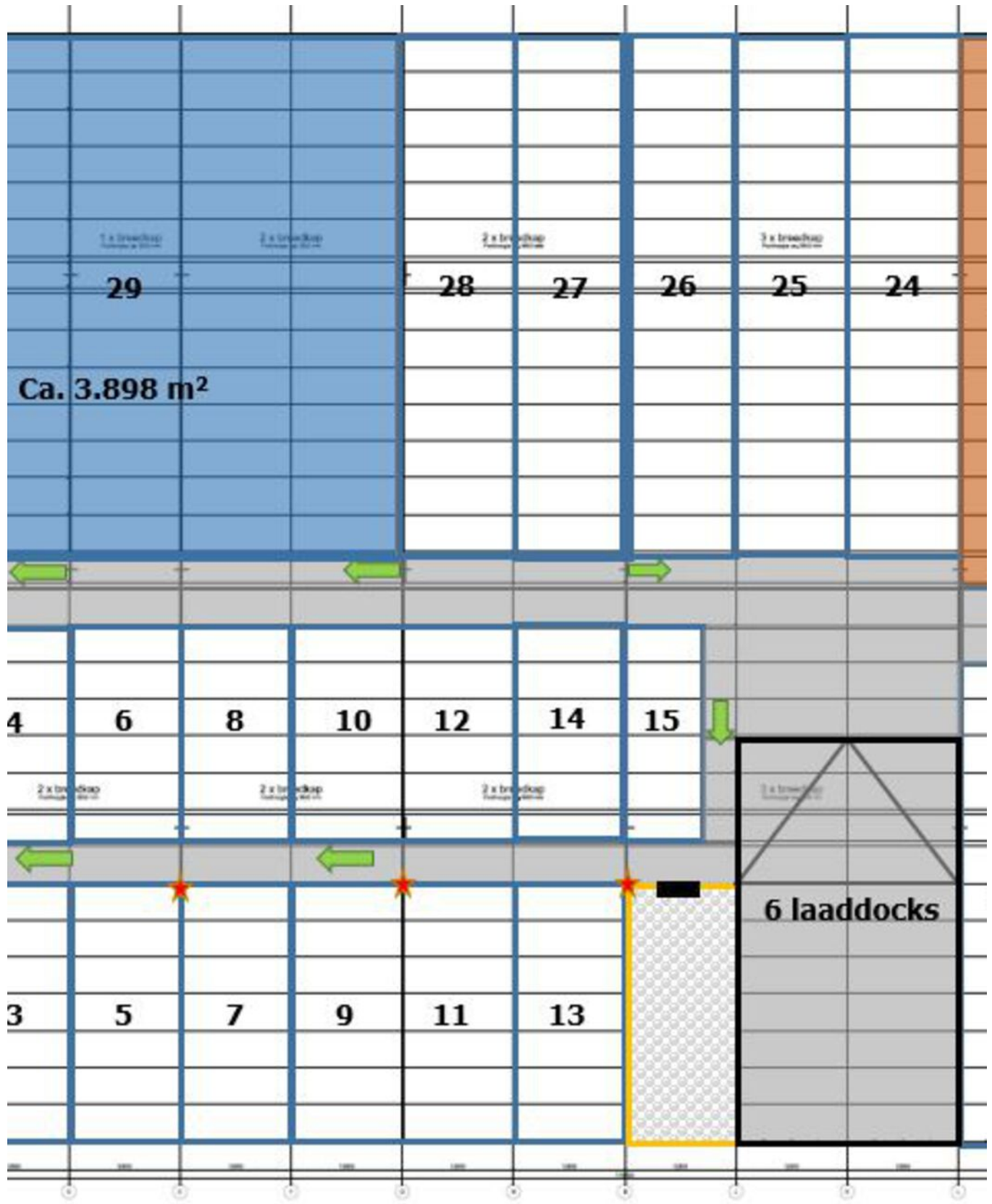
Aan deze informatie kunnen geen rechten worden ontleend.







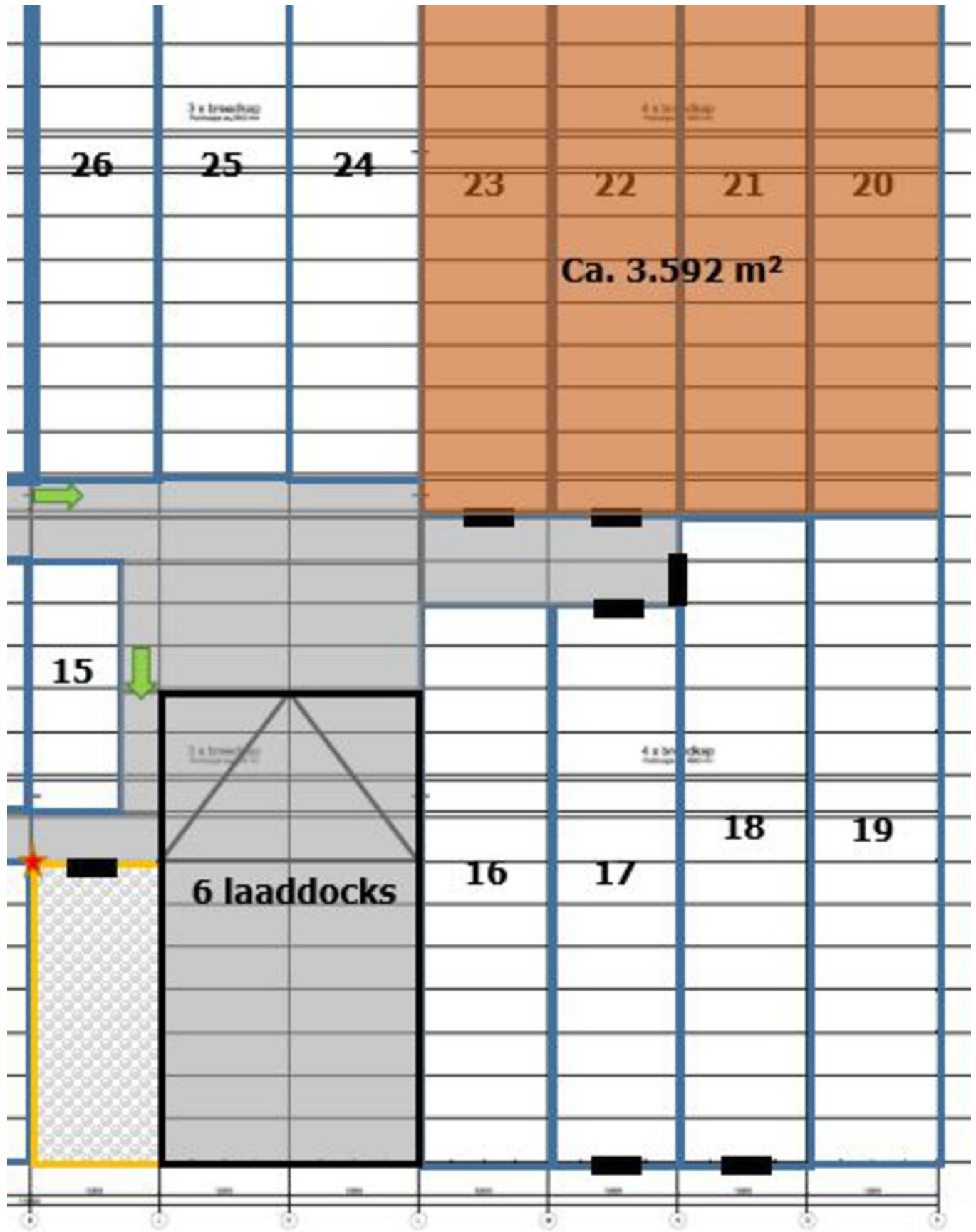




Noorddammerweg

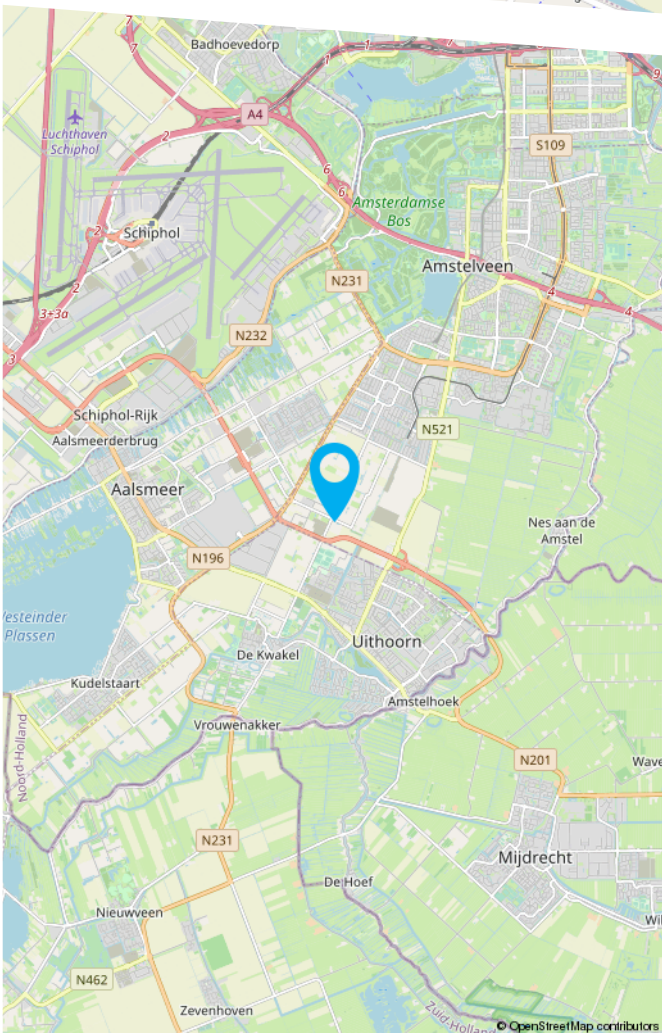
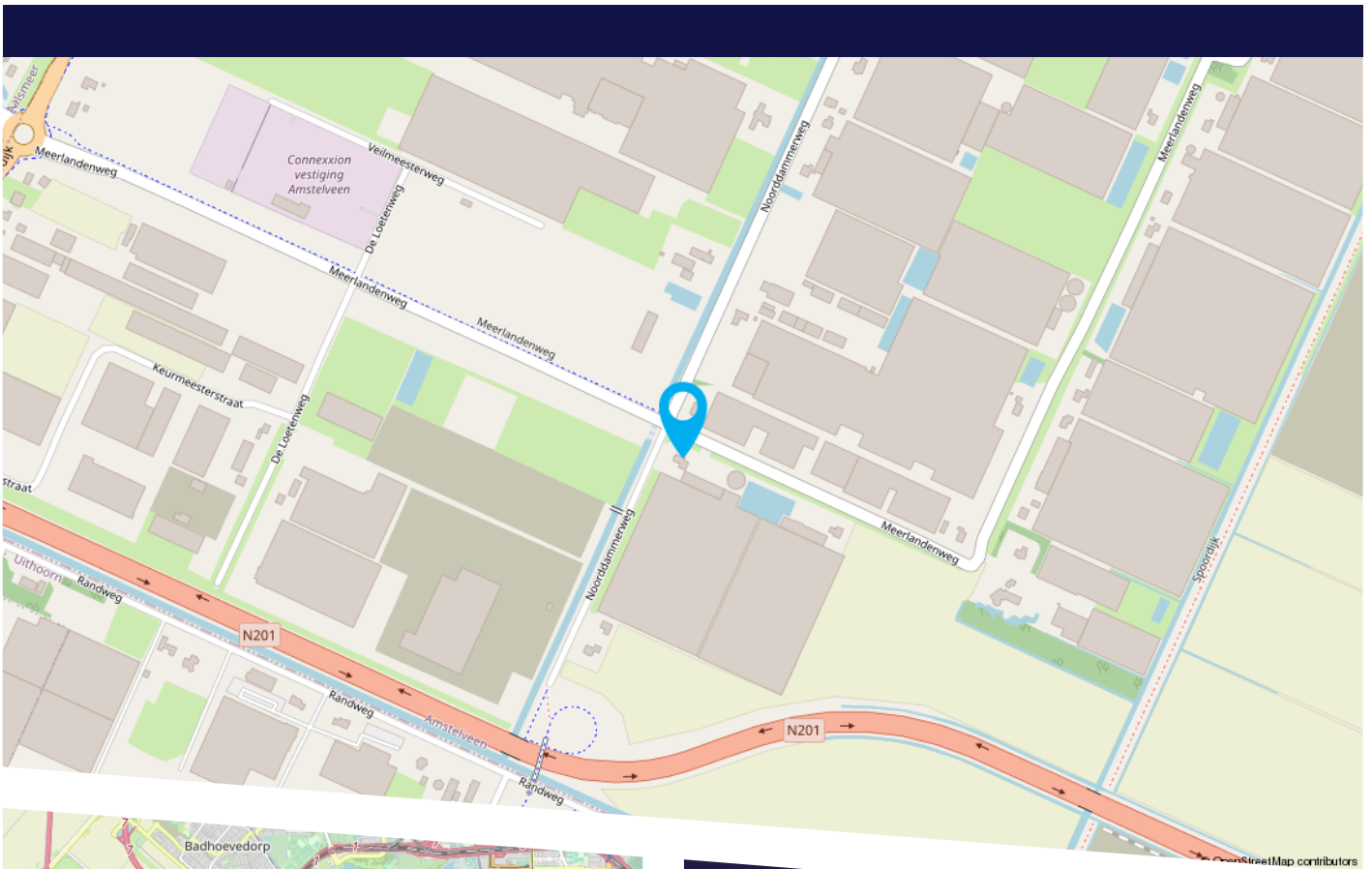
# PLATTEGROND





# PLATTEGROND

# LOCATIE OP DE KAART

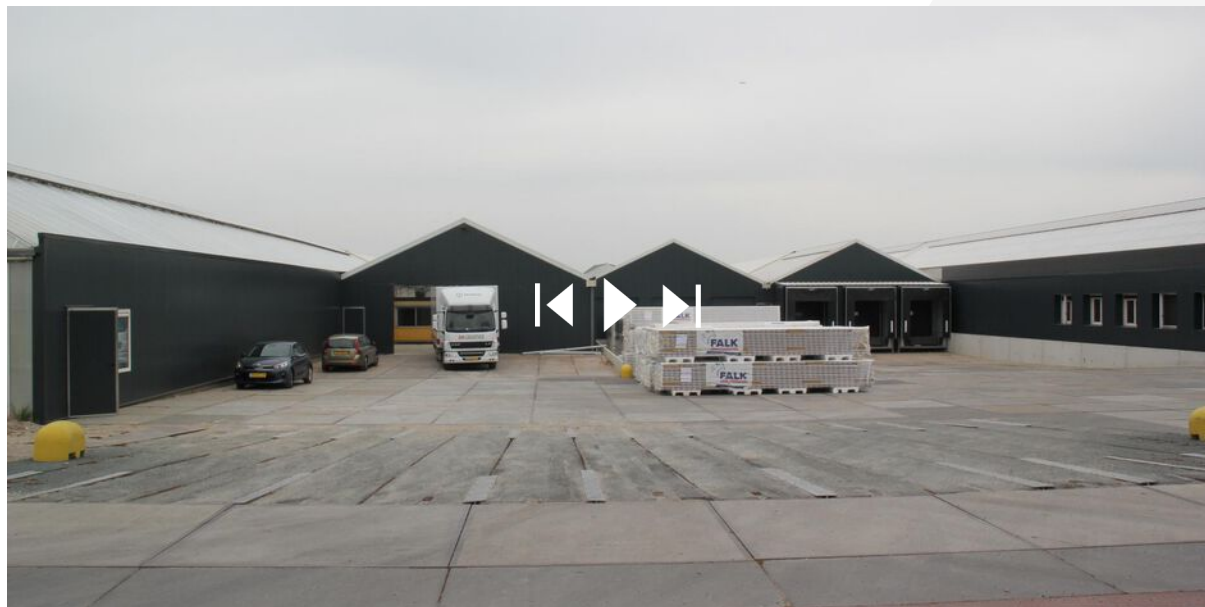


De Meerlandenweg 65A+B is bereikbaar via de N201 welke op de diverse verkeersaders van de Randstad, zoals de A4, A5 en de A9, is aangesloten.

# BEKIJK DIT PAND ONLINE!



Meerlandenweg 65 A en B, Amstelveen



Scan deze code  
en bekijk dit pand  
op je mobiel!



HEEFT U INTERESSE  
IN DIT PAND?

**NEEM DAN CONTACT MET ONS OP!**

GA MAKELAARS  
Dukdalfweg 60  
1041 BE Amsterdam

020 - 42 03 200  
info@gamakelaars.nl  
www.gamakelaars.nl